

# 患者さまの期待に応えるために、【MRI】

当院のMR装置は、1.0T(テスラ)装置を導入しています。  
MRIは軟部組織間のコントラスト分解能に優れています。  
放射線被曝の心配がありません。

MR装置は、空間分解能に加え軟部組織のコントラスト分解能に優れ、軟部組織中の病巣部位が明確に識別できます。また、任意方向の断層像により、三次元的に臓器・組織・病巣の形状や広がりを観察でき骨に囲まれた組織の描出が良く、骨破壊の状態や骨髄病変の観察などにも優れています。放射線被曝がないのもMRの特徴です。検査中はリラックス音楽をヘッドホンまたはイヤホンから流し、少しでも楽な検査をと心がけ、地域医療に貢献し、患者様に優しい医療を目指して行きます。詳しい検査内容に関しては、当院にお気軽にお尋ね下さい。

## 軟部組織や骨病変の観察

- 軟部組織のコントラスト分解能に優れています。
- 新鮮骨折の描出にも優れています。

## 立体的に観察ができます

- 検査部位を色々な角度から観察できるようになります。
- 死角が減って診断能が向上します。

## 放射線被曝がありません

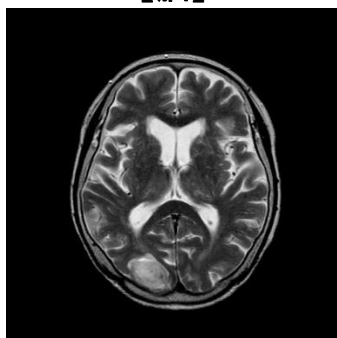
- 放射線を使用していないので放射線被曝の心配がありません。
- ペースメーカー装着等で検査ができない場合がございます。



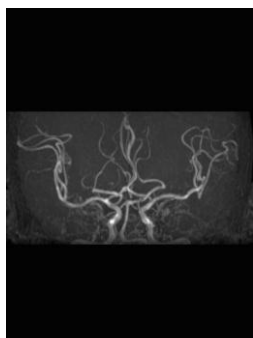
◆当院MR装置

## 検査症例

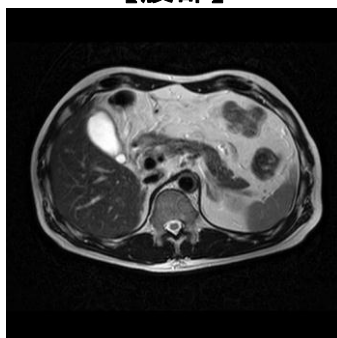
【脳】



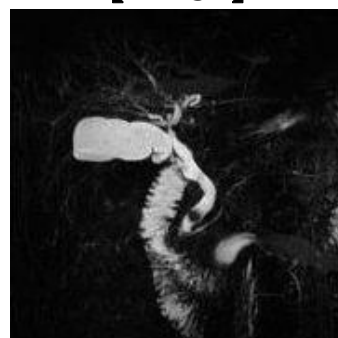
【脳MRA】



【腹部】



【MRCP】



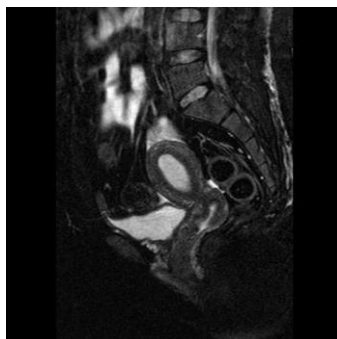
【膝ACL】



【腰椎】



【子宮】



【前立腺】

